

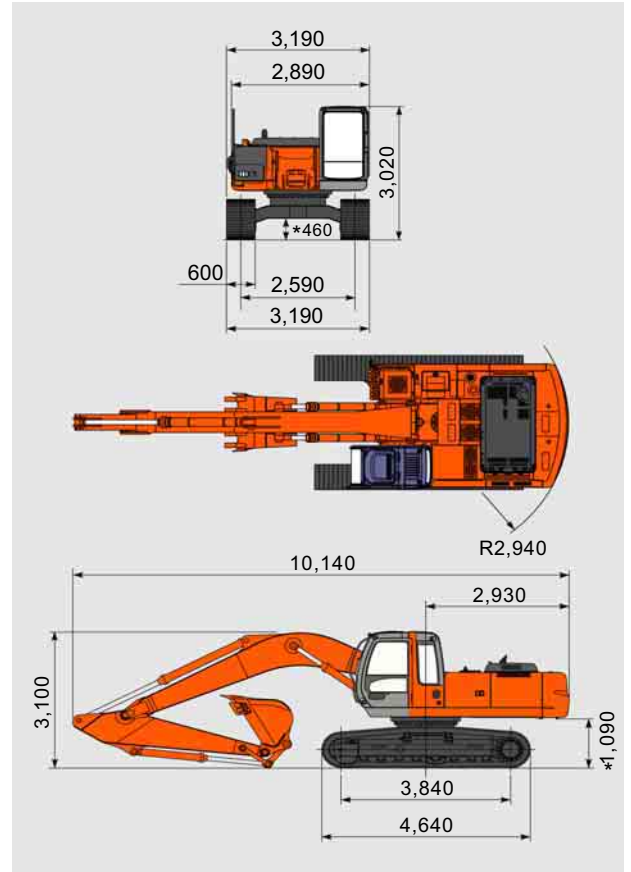
规格

规格	
整机工作质量	24,300kg
主机质量	18,800kg
铲斗容量(ISO 标准)	1.2m ³
履带板宽度	600mm
性能	
接地比压	48kPa (0.49kgf/cm ²)
回转速度	12.6min ⁻¹ (rpm)
行走速度 高/低	5.5/3.4km/h
爬坡能力	35°(70%)
铲斗挖掘力(ISO 标准)	170/180kN(动力加力时)
斗杆挖掘力(ISO 标准)	118/125kN(动力加力时)
发动机	
名称	ISUZU CC-6BG1T
型式	增压(带中冷器)直接喷射式
额定功率	标准模式:118kW/2,000min ⁻¹ (160PS/2,000rpm) H/P 模式:125kW/2,100min ⁻¹ (170PS/2,100rpm)
行程总容积(总排量)	6.494L(6,494cc)
液压装置	
液压泵型式	变量柱塞泵×2 齿轮泵×1
主安全阀调定压力	34.3MPa(350kgf/cm ²)
回转液压马达型式	定量柱塞马达×1
行走液压马达型式	变量柱塞马达×2
停车制动器型式(回转、行走)	机械式
油类容量	
燃油箱容积	380L
液压油油箱容积	满箱 240L(油箱一般基准为 148L)
发动机油更换量	25L

〈注〉单位以国际单位(SI)表示。()内记入原来的单位,作为参考值。

尺寸图

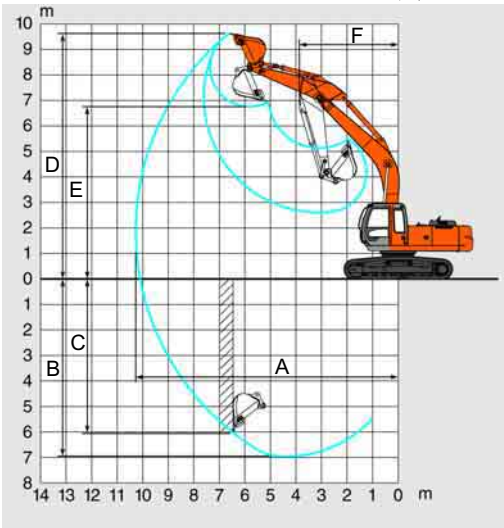
单位: mm



〈注〉* 符号不包括履带凸缘高度

作业范围图

单位: mm



作业范围

单位: mm

型式	
A 最大挖掘半径	10,270
*B 最大挖掘深度	6,950
*C 最大垂直挖掘深度	6,020
*D 最大挖掘高度	9,630
*E 最大卸载高度	6,760
F 最小回转半径	3,870

〈注〉* 符号不包括履带凸缘高度

日立建机(上海)有限公司

Hitachi Construction Machinery (Shanghai) Co., Ltd.

地址: 上海浦东外高桥保税区泰谷路53号

邮编: 200131

- 在未经通告的情况下, 产品样本中所记载的内容可能会有所变动。
- 此样本中的部分照片可能与实际销售机器有所差异。
- 为了安全起见, 在离开机器前请务必将工作装置触地。

在使用前, 请务必认真阅读《操作人员手册》并正确操作。

