

工作重量与接地比压

装备有 6.00 m (19'8") 动臂、2.96 m (9'8") 斗杆和 1.00 m³ (1.30 yd³: SAE, PCSA 满斗) 铲斗。

履带板型式	履带板宽度	工作重量	接地比压
三筋履带板	600 mm (24")	23 000 kg (50 700 lb)	50 kPa (0.51 kgf/cm ² , 7.25 psi)
		23 600 kg (52 000 lb)	47 kPa (0.48 kgf/cm ² , 6.83 psi)
	700 mm (28")	23 400 kg (51 600 lb)	44 kPa (0.45 kgf/cm ² , 6.40 psi)
		24 000 kg (52 900 lb)	41 kPa (0.42 kgf/cm ² , 5.97 psi)
	800 mm (31")	23 700 kg (52 300 lb)	39 kPa (0.40 kgf/cm ² , 5.69 psi)
		24 300 kg (53 600 lb)	36 kPa (0.37 kgf/cm ² , 5.26 psi)
平板履带板	600 mm (24")	23 800 kg (52 500 lb)	52 kPa (0.54 kgf/cm ² , 7.68 psi)
		24 500 kg (54 000 lb)	48 kPa (0.49 kgf/cm ² , 6.97 psi)
三角履带板	760 mm (30")	24 000 kg (52 900 lb)	41 kPa (0.42 kgf/cm ² , 5.97 psi)
		24 700 kg (54 500 lb)	38 kPa (0.39 kgf/cm ² , 5.55 psi)
	900 mm (35")	25 000 kg (55 000 lb)	36 kPa (0.37 kgf/cm ² , 5.26 psi)
		25 800 kg (56 900 lb)	33 kPa (0.34 kgf/cm ² , 4.84 psi)

中的数值用于 ZAXIS230LC 型机器。

主机重量 [包括 5 400 kg (11 900 lb)、6 100 kg (13 500 lb) H 型、6 500 kg (14 300 lb) K 型配重和三筋履带板, 不包括前端工作装置、燃油、液压油、机油和冷却液等] :

ZAXIS230..... 17 500 kg (38 600 lb), 配 600 mm (24") 履带板
 ZAXIS230LC..... 18 100 kg (39 900 lb), 配 600 mm (24") 履带板
 ZAXIS240H..... 18 500 kg (40 800 lb), 配 600 mm (24") 加强型履带板
 ZAXIS240LCH..... 19 100 kg (42 100 lb), 配 600 mm (24") 加强型履带板
 ZAXIS240K..... 19 000 kg (41 900 lb), 配 600 mm (24") 加强型履带板
 ZAXIS240LCK..... 19 600 kg (43 200 lb), 配 600 mm (24") 加强型履带板

ZAXIS240H / ZAXIS240LCH(重作用机型):

装备有 6.00 m (19'8") H 型动臂、2.96 m (9'8") H 型斗杆和 1.00 m³ (1.30 yd³: SAE, PCSA 满斗) H 型铲斗。

	履带板宽度	工作重量	接地比压
ZAXIS240H	加强型 三筋履带板	24 300 kg (53 600 lb)	53 kPa (0.54 kgf/cm ² , 7.68 psi)
ZAXIS240LCH	600 mm (24")	24 900 kg (54 900 lb)	49 kPa (0.50 kgf/cm ² , 7.11 psi)

ZAXIS240K / ZAXIS240LCK(拆除用机型):

装备有 6.00 m (19'8") K 型动臂、2.96 m (9'8") K 型斗杆和 1.00 m³ (1.30 yd³: SAE, PCSA 满斗) K 型铲斗。

	履带板宽度	工作重量	接地比压
ZAXIS240K	加强型 三筋履带板	24 800 kg (54 700 lb)	54 kPa (0.55 kgf/cm ² , 7.82 psi)
ZAXIS240LCK	600 mm (24")	25 400 kg (56 000 lb)	50 kPa (0.51 kgf/cm ² , 7.25 psi)

维护保养用加注容量

	L	US gal	Imp gal
燃油箱.....	380.0	100.0	83.6
发动机冷却液.....	23.0	6.1	5.1
机油.....	25.0	6.6	5.5
回转机构.....	8.6	2.3	1.9
行走减速器.....	7.2	1.9	1.6
(各侧)			
液压系统.....	303.0	80.0	66.7
液压油箱.....	148.0	39.1	32.6

反铲工作装置

动臂和斗杆是全焊接箱式结构, 可配备 6.00 m (19'8") 动臂, 2.32 m (7'7")、2.96 m (9'8") 和 3.61 m (11'10") 斗杆。铲斗是焊接钢体结构。铲斗连接座上装有侧面间隙调整机构。

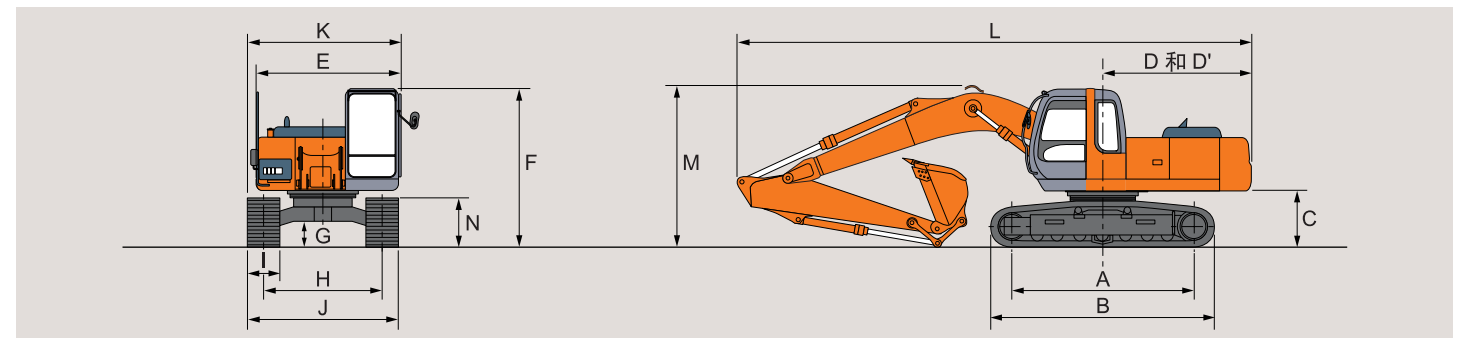
铲斗

容量	宽度		斗齿数量	重量	推荐配用机型									
	SAE, PCSA 满斗	CECE 满斗			ZAXIS230		ZAXIS230LC		ZAXIS240H ZAXIS240LCH	ZAXIS240K ZAXIS240LCK				
0.80 m ³ (1.05 yd ³)	0.70 m ³	940 mm (3'11")	1 080 mm (3'11")	4	760 kg (1 680 lb)	○	○	○	○	○	○	○	○	○
1.00 m ³ (1.31 yd ³)	0.90 m ³	1 160 mm (3'10")	1 300 mm (4'3")	5	870 kg (1 920 lb)	○	○	○	○	○	○	○	○	○
1.15 m ³ (1.50 yd ³)	1.00 m ³	1 270 mm (4'2")	1 410 mm (4'8")	5	910 kg (2 010 lb)	○	○	○	○	○	○	○	○	○
1.25 m ³ (1.63 yd ³)	1.10 m ³	1 380 mm (4'6")	1 520 mm (5'0")	5	960 kg (2 120 lb)	○	○	○	○	○	○	○	○	○
*1 1.40 m ³ (1.83 yd ³)	1.20 m ³	1 490 mm (4'11")	—	5	920 kg (2 030 lb)	□	—	—	□	—	—	—	—	—
*1 1.00 m ³ (1.31 yd ³)	0.90 m ³	1 160 mm (3'10")	1 300 mm (4'3")	5	1 000 kg (2 200 lb)	○	○	○	○	○	○	○	○	○
*2 1.15 m ³ (1.05 yd ³)	1.00 m ³	1 270 mm (4'2")	1 410 mm (4'8")	5	1 040 kg (2 290 lb)	○	○	○	○	○	○	○	○	○
*2 1.00 m ³ (1.31 yd ³)	0.90 m ³	1 170 mm (3'10")	1 300 mm (4'3")	5	1 000 kg (2 200 lb)	○	○	○	○	○	○	○	○	○
*3 1.00 m ³ (1.31 yd ³)	0.90 m ³	1 170 mm (3'10")	1 300 mm (4'3")	5	980 kg (2 160 lb)	○	○	○	○	○	○	○	○	○
*4 0.92 m ³ (1.20 yd ³)	0.80 m ³	1 160 mm (3'10")	1 210 mm (4'0")	5	1 000 kg (2 200 lb)	●	●	○	●	●	○	●	○	—
*5 0.80 m ³ (1.05 yd ³)	0.70 m ³	1 000 mm (3'3")	—	3	1 220 kg (2 690 lb)	●	●	—	●	●	—	●	—	—
单齿松土器				1	680 kg (1 500 lb)	○	○	—	○	○	—	○	—	—
蛤壳式抓斗: 0.60 m ³ (0.78 yd ³ : CECE 满斗), 宽 870 mm (2'10")				8	960 kg (2 120 lb)	○	○	—	○	○	—	○	—	—

*1 加强型铲斗
 *2 H 型铲斗
 *3 水平销型铲斗
 *4 岩石型铲斗
 *5 松土器铲斗

○ 适用于密度为 1 800 kg/m³ (3 030 lb/yd³) 或以下的物料
 ○ 适用于密度为 1 600 kg/m³ (2 700 lb/yd³) 或以下的物料
 □ 适用于密度为 1 100 kg/m³ (1 850 lb/yd³) 或以下的物料
 ● 重载作用
 — 不适用

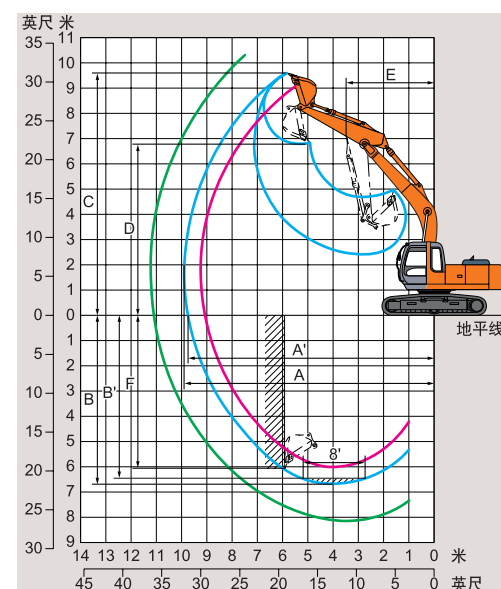
尺寸



	ZAXIS230	ZAXIS230LC	ZAXIS240H	ZAXIS240LCH	ZAXIS240K	ZAXIS240LCK
A 轮间距	3 460 (11'4")	3 460 (11'4")	3 460 (11'4")	3 840 (12'7")	3 460 (11'4")	3 460 (11'4")
B 下部行走体长度	4 260 (14'0")	4 260 (14'0")	4 260 (14'0")	4 640 (15'3")	4 260 (14'0")	4 260 (14'0")
*C 配重离地间隙	1 090 (3'7")	1 090 (3'7")	1 090 (3'7")	1 090 (3'7")	1 090 (3'7")	1 090 (3'7")
D 后端回转半径	2 940 (9'8")	2 940 (9'8")	2 940 (9'8")	2 940 (9'8")	2 940 (9'8")	2 940 (9'8")
D' 后端长度	2 930 (9'7")	2 930 (9'7")	2 930 (9'7")	2 930 (9'7")	2 930 (9'7")	2 930 (9'7")
E 上部回转平台总宽度	2 890 (9'6")	2 890 (9'6")	2 890 (9'6")	2 890 (9'6")	2 890 (9'6")	2 890 (9'6")
F 驾驶室总高度	3 020 (9'11")	3 020 (9'11")	3 020 (9'11")	3 020 (9'11")	3 150 (10'4")	3 150 (10'4")
*G 最小离地间隙	460 (1'6")	460 (1'6")	460 (1'6")	460 (1'6")	460 (1'6")	460 (1'6")
H 轨距	2 390 (7'10")	2 390 (7'10")	2 390 (7'10")	2 590 (8'6")	2 390 (7'10")	2 390 (7'10")
I 履带板宽度	600 (24")	600 (24")	600 (24")	600 (24")	600 (24")	600 (24")
J 下部行走体宽度	2 990 (9'10")	2 990 (9'10")	2 990 (9'10")	3 190 (10'6")	2 990 (9'10")	2 990 (9'10")
K 总宽度	2 990 (9'10")	2 990 (9'10")	2 990 (9'10")	3 190 (10'6")	2 990 (9'10")	2 990 (9'10")
L 总长度						
配 2.32 m (7'7") 斗杆			10 260 (33'8")	—	10 260 (33'8")	—
配 2.96 m (9'8") 斗杆			10 140 (33'3")	10 140 (33'3")	10 140 (33'3")	—
配 3.61 m (11'10") 斗杆			10 200 (33'6")	—	10 200 (33'6")	—
M 动臂总高度						
配 2.32 m (7'7") 斗杆			3 290 (10'10")	—	3 290 (10'10")	—
配 2.96 m (9'8") 斗杆			3 100 (10'2")	3 100 (10'2")	3 100 (10'2")	—
配 3.61 m (11'10") 斗杆			3 320 (10'11")	—	3 320 (10'11")	—
N 履带高度						
配三筋履带板			900 (2'11")	900 (2'11")	900 (2'11")	900 (2'11")

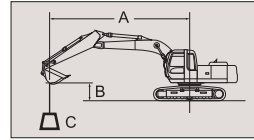
* 不包括履带板凸缘 G: 三筋履带板

工作范围



	ZAXIS230 / ZAXIS230LC			ZAXIS240H / ZAXIS240LCH	ZAXIS240K / ZAXIS240LCK
斗杆长度	2.32 m (7'7")	2.96 m (9'8")	3.61 m (11'10")	6.00 m (19'8") H 型动臂 2.96 m (9'8") H 型斗杆	6.00 m (19'8") K 型动臂 2.96 m (9'8") K 型斗杆
A 最大挖掘半径	9 710 (31'10")	10 270 (33'8")	10 900 (35'9")	10 270 (33'8")	10 270 (33'8")
A' 最大挖掘半径 (在地面)	9 530 (31'3")	10 100 (33'2")	10 730 (35'2")	10 100 (33'2")	10 100 (33'2")
B 最大挖掘深度	6 300 (20'8")	6 950 (22'10")	7 590 (24'11")	6 950 (22'10")	6 950 (22'10")
B' 最大挖掘深度 (8° 平面)	6 070 (19'11")	6 740 (22'1")	7 430 (24'5")	6 740 (22'1")	6 740 (22'1")
C 最大切削高度	9 410 (30'11")	9 630 (31'7")	9 990 (32'9")	9 630 (31'7")	9 630 (31'7")
D 最大卸载高度	6 540 (21'6")	6 760 (22'2")	7 100 (23'4")	6 760 (22'2")	6 760 (22'2")
E 最小回转半径	3 960 (13'0")	3 870 (12'8")	3 890 (12'9")	3 870 (12'8")	3 870 (12'8")
F 最大垂直挖深	5 400 (17'9")	6 020 (19'9")	6 740 (22'1")	6 020 (19'9")	6 020 (19'9")
铲斗挖掘力*	180 kN (18 400 kgf, 40 500 lbf)				
斗杆挖掘力*	156 kN (15 900 kgf, 35 100 lbf)				
ISO	157 kN (16 000 kgf, 35 300 lbf)	125 kN (12 700 kgf, 28 100 lbf)	108 kN (11 000 kgf, 24 300 lbf)	125 kN (12 700 kgf, 28 100 lbf)	
	SAE: PCSA	150 kN (15 300 kgf, 33 700 lbf)	120 kN (12 200 kgf, 27 000 lbf)	104 kN (10 600 kgf, 23 400 lbf)	120 kN (12 200 kgf, 27 000 lbf)

不包括履带板凸缘 * 动力增强时



A: 装载半径
B: 装载点高度
C: 提升能力

米尺计量

ZAXIS230 侧面或 360° 回转时的额定量 正面额定量 单位: 1 000 kg

条件	装载点高度	装载半径												最大距离时					
		3 m		4 m		5 m		6 m		7 m		8 m		9 m		米	米	米	
		侧面	正面	侧面	正面	侧面	正面	侧面	正面	侧面	正面	侧面	正面						
斗杆 2.32 m 铲斗	6 m																2.88	*3.89	8.44
	4 m																2.35	3.61	9.13
SAE, PCSA: 1.00 m ³ CECE: 0.90 m ³	2 m																2.17	3.39	9.29
	0 (地面)																2.27	3.56	8.93
履带板 600 mm	-2 m																2.77	4.29	7.98
	-4 m	*10.9	*10.9	8.49	*10.5	5.85	*8.80	4.38	6.79										

条件	装载点高度	装载半径												最大距离时					
		3 m		4 m		5 m		6 m		7 m		8 m		9 m		米	米	米	
		侧面	正面	侧面	正面	侧面	正面	侧面	正面	侧面	正面	侧面	正面						
斗杆 2.96 m 铲斗	6 m																*2.50	*2.50	9.06
	4 m																2.07	*2.57	9.70
SAE, PCSA: 1.00 m ³ CECE: 0.90 m ³	2 m																1.91	*2.80	9.85
	0 (地面)																1.97	3.15	9.51
履带板 600 mm	-2 m	*7.78	*7.78	8.06	*12.2	5.56	8.88	4.16	6.55	3.26	5.11	2.62	4.14				2.34	3.70	8.64
	-4 m	*12.5	*12.5	8.27	*11.5	5.69	9.02	4.24	6.63								3.48	*4.86	6.98

条件	装载点高度	装载半径												最大距离时					
		3 m		4 m		5 m		6 m		7 m		8 m		9 m		米	米	米	
		侧面	正面	侧面	正面	侧面	正面	侧面	正面	侧面	正面	侧面	正面						
斗杆 3.61 m 铲斗	6 m																*1.91	*1.91	9.74
	4 m																1.79	*1.95	10.3
SAE, PCSA: 1.00 m ³ CECE: 0.90 m ³	2 m																1.65	*2.12	10.5
	0 (地面)																1.69	*2.47	10.2
履带板 600 mm	-2 m	*7.27	*7.27	7.92	*12.5	5.49	8.81	4.11	6.50	3.20	5.06	2.56	4.08	2.09	3.36		1.97	*3.11	9.36
	-4 m	*13.5	*13.5	8.06	*12.3	5.54	8.86	4.11	6.51	3.21	5.07						2.74	4.30	7.89

ZAXIS230LC 单位: 1 000 kg

条件	装载点高度	装载半径												最大距离时					
		3 m		4 m		5 m		6 m		7 m		8 m		9 m		米	米	米	
		侧面	正面	侧面	正面	侧面	正面	侧面	正面	侧面	正面	侧面	正面						
斗杆 2.32 m 铲斗	6 m																3.25	*3.89	8.44
	4 m																2.68	*3.98	9.13
SAE, PCSA: 1.00 m ³ CECE: 0.90 m ³	2 m																2.49	4.04	9.29
	0 (地面)																2.61	4.25	8.93
履带板 600 mm	-2 m																3.16	5.11	7.98
	-4 m	*10.9	*10.9	9.70	*10.5	6.65	*8.80	4.98	*7.30										

条件	装载点高度	装载半径												最大距离时					
		3 m		4 m		5 m		6 m		7 m		8 m		9 m		米	米	米	
		侧面	正面	侧面	正面	侧面	正面	侧面	正面	侧面	正面	侧面	正面						
斗杆 2.96 m 铲斗	6 m																*2.50	*2.50	9.06
	4 m																2.37	*2.57	9.70
SAE, PCSA: 1.00 m ³ CECE: 0.90 m ³	2 m																2.21	*2.80	9.85
	0 (地面)																2.28	*3.27	9.51
履带板 600 mm	-2 m	*7.78	*7.78	9.26	*12.2	6.36	*10.5	4.76	7.88	3.73	6.13	3.01	4.95				2.70	*4.17	8.64
	-4 m	*12.5	*12.5	9.48	*11.5	6.49	*9.46	4.84	*7.82								3.96	*4.86	6.98

条件	装载点高度	装载半径												最大距离时					
		3 m		4 m		5 m		6 m		7 m		8 m		9 m		米	米	米	
		侧面	正面	侧面	正面	侧面	正面	侧面	正面	侧面	正面	侧面	正面						
斗杆 3.61 m 铲斗	6 m																*1.91	*1.91	9.74
	4 m																1.93	*2.12	10.5
SAE, PCSA: 1.00 m ³ CECE: 0.90 m ³	2 m																1.93	*2.12	10.5
	0 (地面)																1.98	*2.47	10.2
履带板 600 mm	-2 m	*7.27	*7.27	9.11	*12.5	6.29	*10.5	4.71	7.83	3.68	6.08	2.96	4.89	2.42	4.04		2.29	*3.11	9.36
	-4 m	*13.5	*13.5	9.26	*12.3	6.34	*9.91	4.71	7.83	3.68	6.08						3.15	*4.54	7.89

米尺计量

ZAXIS240H 侧面或 360° 回转时的额定量 正面额定量 单位: 1 000 kg

条件	装载点高度	装载半径												最大距离时					
		3 m		4 m		5 m		6 m		7 m		8 m		9 m		米	米	米	
		侧面	正面	侧面	正面	侧面	正面	侧面	正面	侧面	正面	侧面	正面						
H 型动臂 6.00 m H 型斗杆 2.96 m	6 m																*2.36	*2.36	9.06
	4 m																2.23	*2.43	9.70
H 型铲斗	2 m																2.07	*2.67	9.85
	0 (地面)																2.14	*3.13	9.51
SAE, PCSA: 1.00 m ³ CECE: 0.90 m ³	-2 m																2.55	4.00	8.64
	-4 m	*12.5	*12.5	9.07	*11.3	6.24	*9.28	4.64	7.20								3.80	*4.77	6.98

ZAXIS240LCH 单位: 1 000 kg

条件	装载点高度	装载半径												最大距离时					
		3 m		4 m		5 m		6 m		7 m		8 m		9 m		米	米	米	
		侧面	正面	侧面	正面	侧面	正面	侧面	正面	侧面	正面	侧面	正面						
H 型动臂 6.00 m H 型斗杆 2.96 m	6 m																*2.36	*2.36	9.06
	4 m																2.43	*2.43	9.70
H 型铲斗	2 m																2.36	*2.67	9.85
	0 (地面)																2.44	*3.13	9.51
SAE, PCSA: 1.00 m ³ CECE: 0.90 m ³	-2 m	*7.59	*7.59	10.0	*12.2	6.90	*10.3	5.15	*8.36	4.03	6.56	3.24	5.29				2.90	*4.04	8.64
	-4 m	*12.5	*12.5	10.3	*11.3	7.03	*9.28	5.23	*7.64								4.26	*4.77	6.98

ZAXIS240K 单位: 1 000 kg

条件	装载点高度	装载半径												最大距离时					
		3 m		4 m		5 m		6 m		7 m		8 m		9 m		米	米	米	
		侧面	正面	侧面	正面	侧面	正面	侧面	正面	侧面	正面	侧面	正面						
H 型动臂 6.00 m H 型斗杆 2.96 m	6 m																2.82	4.21	9.06
	4 m																2.33	3.58	9.70
H 型铲斗	2 m																2.16	3.38	9.85
	0 (地面)																2.24	3.52	9.51
SAE, PCSA: 1.00 m ³ CECE: 0.90 m ³	-2 m	*7.67	*7.67	9.16	*12.0	6.33	*9.53	4.73	7.33	3.70	5.71	2.98	4.62				2.66	4.13	8.64
	-4 m	*12.4	*12.4	9.38	*10.4	6.45	*8.55	4.81	*7.02	3.77	*5.73						3.95	5.99	6.98

ZAXIS240LCK 单位: 1 000 kg

条件	装载点高度	装载半径												最大距离时					
		3 m		4 m		5 m		6 m		7 m		8 m		9 m		米	米	米	
		侧面	正面	侧面	正面	侧面	正面	侧面	正面	侧面	正面	侧面	正面						
H 型动臂 6.00 m H 型斗杆 2.96 m	6 m																3.17	4.94	9.06
	4 m																2.66	4.24	9.70
H 型铲斗	2 m																2.48	4.02	9.85
	0 (地面)																2.57	4.19	9.51
SAE, PCSA: 1.00 m ³ CECE: 0.90 m ³	-2 m	*7.67	*7.67	10.4	*12.0	7.19	*9.53	5.37	*7.70	4.21	*6.37	3.39	*5.37				3.04	4.90	8.64
	-4 m	*12.4	*12.4	*10.4	*10.4	7.31	*8.55	5.45	*7.02	4.28	*5.73						4.46	7.08	6.98

- 注: 1. 额定值根据 SAE J1097 计算。
2. 机器在坚硬的水平地面时, ZAXIS 系列的提升量不得超过极限负荷的 75%, 或液压功能的 87%。
3. 装载点指安装在铲斗背面的吊钩 (非标准装置)。
4. *表示受液压限制的负荷极限。