

## 发动机

型号 .....	Isuzu AA-6BG1T
型式 .....	4 冲程水冷、直接喷射式
进气 .....	涡轮增压、中冷式
气缸数 .....	6
额定功率	
DIN 6271, 净 .....	H/P 模式: 110 kW (150 PS) / 2 100 min <sup>-1</sup> (rpm)
P 模式: 103 kW (140 PS) / 1 900 min <sup>-1</sup> (rpm)	
SAE J1349, 净 .....	H/P 模式: 108 kW (147 hp) / 2 100 min <sup>-1</sup> (rpm)
P 模式: 101 kW (137 hp) / 1 900 min <sup>-1</sup> (rpm)	
最大扭矩 .....	550 N·m (56 kgf·m, 405 lbf·ft) / 1 600 min <sup>-1</sup> (rpm)
活塞排量 .....	6.494 L (396 in <sup>3</sup> )
缸径和行程 .....	105 mm X 125 mm (4.13" X 4.92")
蓄电池 .....	2 X 12 V / 97 AH
调速器 .....	采用步进马达对转速进行机械控制

## 液压系统

- 工作模式选择器  
挖掘模式 / 附件模式
- 发动机转速传感系统

主泵 .....	2 个变量轴向柱塞泵
最大流量 .....	2 x 194 L/min (51.3 US gpm, 42.7 Imp gpm)
先导泵 .....	1 个齿轮泵
最大流量 .....	32 L/min. (8.5 US gpm, 7.0 Imp gpm)

### 液压马达

行走 .....	2 个变量轴向柱塞马达
回转 .....	1 个轴向柱塞马达

### 溢流阀的设定

工作油路 .....	34.3 MPa (350 kgf/cm <sup>2</sup> , 4 980 psi)
回转油路 .....	30.4 MPa (310 kgf/cm <sup>2</sup> , 4 410 psi)
行走油路 .....	34.3 MPa (350 kgf/cm <sup>2</sup> , 4 980 psi)
先导油路 .....	3.9 MPa (40 kgf/cm <sup>2</sup> , 570 psi)
动力增强 .....	36.3 MPa (370 kgf/cm <sup>2</sup> , 5 260 psi)

### 液压油缸

采用高强度活塞杆和缸筒。动臂和斗杆油缸均装有油缸缓冲机构，以吸收行程末端的振动。

## 尺寸

	数量	缸径	活塞杆直径
动臂	2	120 mm (4.72")	85 mm (3.35")
斗杆	1	135 mm (5.31")	95 mm (3.74")
铲斗	1	115 mm (4.53")	80 mm (3.15")
K 型铲斗	1	125 mm (4.92")	85 mm (3.35")

## 液压油滤清器

液压油油路采用高质量的液压油滤清器。吸油滤清器安装在吸油管路中，全流滤清器安装在回油管路和回转 / 行走马达排放管路中。拆除用 ZAXIS210K 和 ZAXIS210LCK 机型采用其它类型的高性能全流滤清器，该滤清器带有堵塞指示器。

## 控制器

所有功能均采用先导控制。在先导油路内装有日立独创的减震阀和快速预热系统，用液压预热系统给机油和液压油预热。

工作装置操纵杆 .....	2
带踏板的行走操纵杆 .....	2
前端附件踏板 (拆除用 ZAXIS210K / ZAXIS210LCK 机型) .....	1

## 上部回转平台

### 回转架

焊接坚固的箱式结构，采用重型钢板，坚固耐用。采用 D 型机架以防止变形。

### 回转机构

带有行星减速齿轮的轴向柱塞马达为油浸式润滑。回转支承是一单列、剪切型滚珠轴承，带有经过感应淬火的内齿轮。内齿轮和小齿轮都浸在润滑脂中。回转停车制动器为弹簧设定 / 液压释放多片式制动器。回转速度 .....

### 驾驶室

独立而宽敞的驾驶室，宽 1 005 mm (40")，高 1 675 mm (66")，符合 ISO\* 标准。四侧装有强化玻璃，保证良好的视野。前窗 (上窗和下窗) 可以打开，可调整的带扶手倾斜式座椅，可与控制杆一起或单独移动。

\* 国际标准化组织。

## 下部行走体

### 履带

拖拉机型下部行走体。焊接的履带机架采用精选材料制成。侧机架与履带机架焊接成一体。支重轮、托链轮、张紧轮和驱动轮均采用浮动密封润滑。

履带板是采用感应淬火轧制合金材料制成的三筋履带板。也可配备平面和三角型履带板。连接销经过热处理，带有防尘密封圈。液压 (润滑脂) 履带张紧机构带有减震复进弹簧。

### 每侧滚轮和履带板的数量

托链轮 .....	2
支重轮 .....	7: ZAXIS200 / 210H / 210K
	8: ZAXIS200LC / 210LCH / 210LCK
履带板 .....	46: ZAXIS200 / 210H / 210K
	49: ZAXIS200LC / 210LCH / 210LCK
履带护板 .....	1: ZAXIS200 / 200LC / 210K / 210LCK
	2: ZAXIS210H / 210LCH

ZAXIS210H 和 ZAXIS210LCH 机型配备了 H 型加强履带护板。

### 牵引装置

各侧履带均通过行星减速齿轮由 2 速轴向柱塞马达驱动，可使履带反转。驱动轮可以更换。停车制动器是一弹簧设定 / 液压释放多片式制动器。内置于行走马达内的行走减震溢流阀，可吸收停止行走时的振动。

自动传动系统: 高速 - 低速

行走速度 .....	高速: 0 ~ 5.5 km/h (3.4 mph)
	低速: 0 ~ 3.6 km/h (2.2 mph)

最大牵引力 .....

爬坡能力 .....

35° (70%) 持续

## 工作重量与接地比压

装备有 5.68 m (18'8") 动臂, 2.91 m (9'7") 斗杆和 0.80 m<sup>3</sup> (1.05 yd<sup>3</sup>: SAE, PCSA 满斗) 铲斗。

履带板型式	履带板宽度	工作重量	接地比压
平板履带板	600 mm (24")	19 400 kg (42 800 lb)	43 kPa (0.44 kgf/cm <sup>2</sup> , 6.26 psi)
		19 900 kg (43 900 lb)	41 kPa (0.42 kgf/cm <sup>2</sup> , 5.97 psi)
	700 mm (28")	19 800 kg (43 700 lb)	38 kPa (0.39 kgf/cm <sup>2</sup> , 5.55 psi)
		20 300 kg (44 800 lb)	36 kPa (0.37 kgf/cm <sup>2</sup> , 5.26 psi)
	800 mm (31")	20 100 kg (44 300 lb)	33 kPa (0.34 kgf/cm <sup>2</sup> , 4.83 psi)
		20 600 kg (45 400 lb)	32 kPa (0.33 kgf/cm <sup>2</sup> , 4.69 psi)
平板履带板	600 mm (24")	20 300 kg (44 800 lb)	45 kPa (0.46 kgf/cm <sup>2</sup> , 6.54 psi)
		20 800 kg (45 900 lb)	43 kPa (0.44 kgf/cm <sup>2</sup> , 6.26 psi)
三角履带板	760 mm (30")	20 600 kg (45 400 lb)	36 kPa (0.37 kgf/cm <sup>2</sup> , 5.26 psi)
		21 200 kg (46 700 lb)	34 kPa (0.35 kgf/cm <sup>2</sup> , 5.00 psi)
	900 mm (35")	21 100 kg (46 500 lb)	31 kPa (0.32 kgf/cm <sup>2</sup> , 4.55 psi)
		21 700 kg (47 800 lb)	30 kPa (0.31 kgf/cm <sup>2</sup> , 4.41 psi)

中的数值用于 ZAXIS200LC 型机器。

主机重量 [ 包括 4 250 kg (9 370 lb)、4 650 kg (10 300 lb) H 型、5 250 kg (11 600 lb) K 型配重和三筋履带板, 不包括前端工作装置、燃油、液压油、机油和冷却液等 ]:

ZAXIS200.....	15 100 kg (33 300 lb)	配 600 mm (24") 履带板
ZAXIS200LC.....	15 600 kg (34 400 lb)	配 600 mm (24") 履带板
ZAXIS210H.....	15 800 kg (34 800 lb)	配 600 mm (24") 加强型履带板
ZAXIS210LCH.....	16 300 kg (35 900 lb)	配 600 mm (24") 加强型履带板
ZAXIS210K.....	16 600 kg (36 600 lb)	配 600 mm (24") 加强型履带板
ZAXIS210LCK.....	17 100 kg (37 700 lb)	配 600 mm (24") 加强型履带板

## ZAXIS210H / ZAXIS210LCH (重作用机型):

装备有 5.68 m (18'8") H 型动臂, 2.91 m (9'7") H 型斗杆和 0.80 m<sup>3</sup> (1.05 yd<sup>3</sup>: SAE, PCSA 满斗) H 型铲斗。

	履带板宽度	工作重量	接地比压
ZAXIS210H	加强型三筋履带板 600 mm (24")	20 300 kg (44 800 lb)	45 kPa (0.46 kgf/cm <sup>2</sup> , 6.54 psi)
ZAXIS210LCH	600 mm (24")	20 800 kg (45 900 lb)	43 kPa (0.44 kgf/cm <sup>2</sup> , 6.26 psi)

## ZAXIS210K / ZAXIS210LCK (拆除用机型):

装备有 5.68 m (18'8") K 型动臂, 2.91 m (9'7") K 型斗杆和 0.80 m<sup>3</sup> (1.05 yd<sup>3</sup>: SAE, PCSA 满斗) K 型铲斗。

	履带板宽度	工作重量	接地比压
ZAXIS210K	加强型三筋履带板 600 mm (24")	21 300 kg (47 700 lb)	48 kPa (0.49 kgf/cm <sup>2</sup> , 7.00 psi)
ZAXIS210LCK	600 mm (24")	21 800 kg (48 100 lb)	45 kPa (0.46 kgf/cm <sup>2</sup> , 6.54 psi)

## 维护保养用加注容量

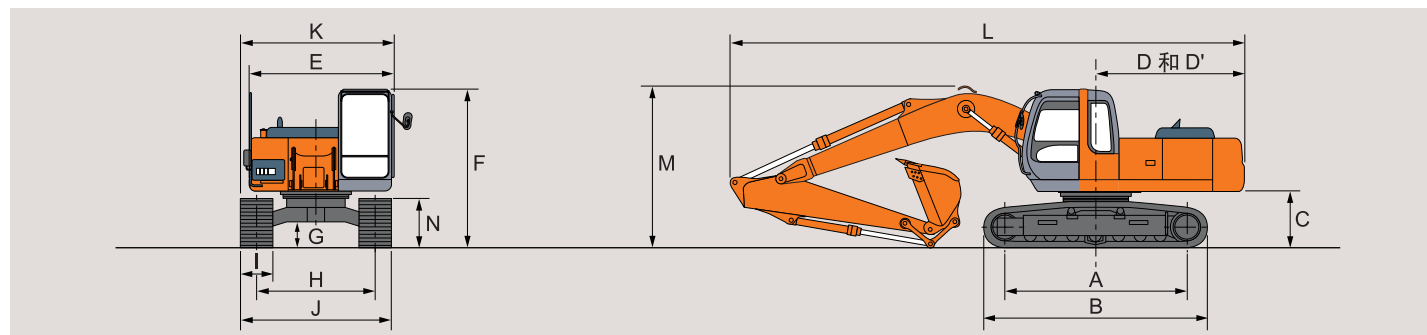
	L	US gal	Imp gal
燃油箱.....	360.0	95.1	79.2
发动机冷却液.....	23.0	6.1	5.1
机油.....	25.0	6.6	5.5
回转机构.....	6.2	1.6	1.4
行走减速器..... (各侧)	6.8	1.8	1.5
液压系统.....	200.0	52.8	44.0
液压油箱.....	135.0	35.7	29.7

## 反铲工作装置

动臂和斗杆是全焊接箱式结构。可配备 5.68 m (18'8") 动臂, 2.22 m (7'3")、2.91 m (9'7") 和 4.41 m (14'6") 斗杆。铲斗是焊接钢结构。铲斗连接座上装有侧面间隙调整机构。

\* 2.91 m (9'7") 斗杆 + 1.50 m (4'11") 加长型斗杆

## 尺寸



	ZAXIS200	ZAXIS200LC	ZAXIS210H	ZAXIS210LCH	ZAXIS210K	ZAXIS210LCK
A 轮间距	3 370 (11'1")	3 370 (11'1")	3 370 (11'1")	3 660 (12'0")	3 370 (11'1")	3 370 (11'1")
B 下部行走体长度	4 170 (13'8")	4 170 (13'8")	4 170 (13'8")	4 460 (14'8")	4 170 (13'8")	4 170 (13'8")
*C 配重离地间隙	1 030 (3'5")	1 030 (3'5")	1 030 (3'5")	1 030 (3'5")	1 030 (3'5")	1 030 (3'5")
D 后端回转半径	2 750 (9'0")	2 750 (9'0")	2 750 (9'0")	2 750 (9'0")	2 750 (9'0")	2 750 (9'0")
D' 后端长度	2 750 (9'0")	2 750 (9'0")	2 750 (9'0")	2 750 (9'0")	2 750 (9'0")	2 750 (9'0")
E 上部回转平台总宽度	2 710 (8'11")	2 710 (8'11")	2 710 (8'11")	2 710 (8'11")	2 710 (8'11")	2 710 (8'11")
F 驾驶室总高度	2 950 (9'8")	2 950 (9'8")	2 950 (9'8")	2 950 (9'8")	2 950 (9'8")	2 950 (9'8")
*G 最小离地间隙	450 (1'6")	450 (1'6")	450 (1'6")	450 (1'6")	450 (1'6")	450 (1'6")
H 轨距	2 200 (7'3")	2 200 (7'3")	2 200 (7'3")	2 390 (7'10")	2 200 (7'3")	2 200 (7'3")
I 履带板宽度	G 600 (24")	G 600 (24")	G 600 (24")	G 600 (24")	G 600 (24")	G 600 (24")
J 下部行走体宽度	2 800 (9'2")	2 800 (9'2")	2 800 (9'2")	2 990 (9'10")	2 800 (9'2")	2 800 (9'2")
K 总宽度	2 860 (9'5")	2 860 (9'5")	2 860 (9'5")	2 990 (9'10")	2 860 (9'5")	2 860 (9'5")
L 总长度	9 620 (31'7")	9 620 (31'7")	9 620 (31'7")	9 620 (31'7")	9 620 (31'7")	9 620 (31'7")
配 2.22 m (7'3") 斗杆	9 620 (31'7")	9 620 (31'7")	9 620 (31'7")	9 620 (31'7")	9 620 (31'7")	9 620 (31'7")
配 2.91 m (9'7") 斗杆	9 500 (31'2")	9 500 (31'2")	9 500 (31'2")	**9 500 (31'2")	**9 500 (31'2")	**9 500 (31'2")
配 4.41 m (14'6") 斗杆	9 460 (31'10")	9 460 (31'10")	9 460 (31'10")	—	—	—
M 动臂总高度	3 130 (10'3")	3 130 (10'3")	3 130 (10'3")	—	—	—
配 2.22 m (7'3") 斗杆	3 130 (10'3")	3 130 (10'3")	3 130 (10'3")	—	—	—
配 2.91 m (9'7") 斗杆	2 970 (9'9")	2 970 (9'9")	2 970 (9'9")	**2 970 (9'9")	**2 970 (9'9")	**2 970 (9'9")
配 4.41 m (14'6") 斗杆	3 550 (11'8")	3 550 (11'8")	3 550 (11'8")	—	—	—
N 履带高度	900 (2'11")	900 (2'11")	900 (2'11")	900 (2'11")	900 (2'11")	900 (2'11")
配三筋履带板	900 (2'11")	900 (2'11")	900 (2'11")	900 (2'11")	900 (2'11")	900 (2'11")

\* 不包括履带板凸缘 G: 三筋履带板

\*\* 装有 H 型前端工作装置

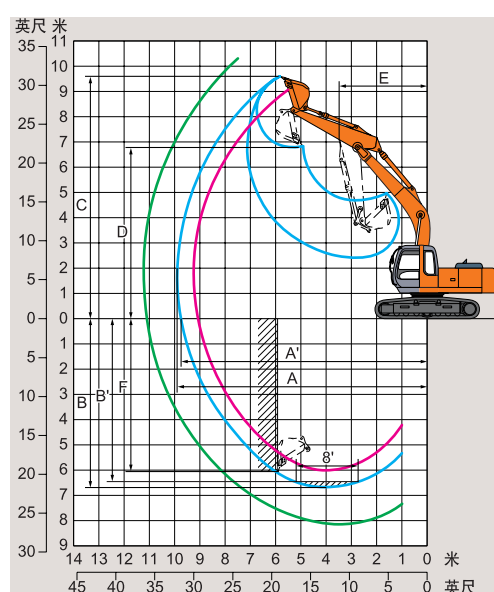
## 铲斗

容量	宽度		斗齿数量	重量	推荐配用机型								
	SAE, PCSA 满斗	CECE 满斗			不带侧切刀	带侧切刀	ZAXIS200		ZAXIS200LC		ZAXIS210H / ZAXIS210LCH	ZAXIS210K / ZAXIS210LCK	
0.51 m <sup>3</sup> (0.67 yd <sup>3</sup> )	0.45 m <sup>3</sup>	720 mm (28")	850 mm (33")	3	530 kg (1 170 lb)	◎	◎	○	◎	◎	○	◎	◎
0.80 m <sup>3</sup> (1.05 yd <sup>3</sup> )	0.70 m <sup>3</sup>	1 030 mm (41")	1 140 mm (45")	5	670 kg (1 480 lb)	◎	◎	—	◎	◎	—	◎	◎
* 0.80 m <sup>3</sup> (1.05 yd <sup>3</sup> )	0.70 m <sup>3</sup>	1 030 mm (41")	1 140 mm (45")	5	670 kg (1 480 lb)	◎	◎	—	◎	◎	—	◎	◎
0.91 m <sup>3</sup> (1.19 yd <sup>3</sup> )	0.80 m <sup>3</sup>	1 150 mm (45")	1 280 mm (50")	5	720 kg (1 590 lb)	◎	◎	—	◎	◎	—	◎	◎
1.10 m <sup>3</sup> (1.44 yd <sup>3</sup> )	0.90 m <sup>3</sup>	1 330 mm (52")	1 460 mm (58")	6	780 kg (1 720 lb)	□	—	—	□	—	—	—	—
1.20 m <sup>3</sup> (1.57 yd <sup>3</sup> )	1.00 m <sup>3</sup>	1 450 mm (57")	—	6	690 kg (1 520 lb)	□	—	—	□	—	—	—	—
*1 0.80 m <sup>3</sup> (1.05 yd <sup>3</sup> )	0.70 m <sup>3</sup>	1 030 mm (41")	1 140 mm (45")	5	770 kg (1 700 lb)	◎	◎	—	◎	◎	—	◎	◎
*2 0.80 m <sup>3</sup> (1.05 yd <sup>3</sup> )	0.70 m <sup>3</sup>	1 030 mm (41")	1 140 mm (45")	5	770 kg (1 700 lb)	◎	◎	—	◎	◎	—	◎	◎
*3 0.80 m <sup>3</sup> (1.05 yd <sup>3</sup> )	0.70 m <sup>3</sup>	1 030 mm (41")	1 140 mm (45")	5	770 kg (1 700 lb)	◎	◎	—	◎	◎	—	◎	◎
*4 0.80 m <sup>3</sup> (1.05 yd <sup>3</sup> )	0.70 m <sup>3</sup>	1 030 mm (41")	1 140 mm (45")	5	770 kg (1 700 lb)	◎	◎	—	◎	◎	—	◎	◎
*1 0.91 m <sup>3</sup> (1.19 yd <sup>3</sup> )	0.80 m <sup>3</sup>	1 150 mm (45")	1 280 mm (50")	5	830 kg (1 830 lb)	◎	◎	—	◎	◎	—	◎	◎
松土器铲斗: 0.60 m <sup>3</sup> (0.78 yd <sup>3</sup> : CECE 满斗、宽 800 mm (31"))	—	—	—	3	950 kg (2 090 lb)	●	—	—	●	—	—	—	—
单齿松土器	—	—	—	1	540 kg (1 190 lb)	●	—	—	●	—	—	—	—
蛤壳式抓斗: 0.60 m <sup>3</sup> (0.78 yd <sup>3</sup> : CECE 满斗、宽 940 mm (37"))	—	—	—	8	1 130 kg (2 490 lb)	◎	◎	—	◎	◎	—	◎	◎
坡面修整板: 宽 1 100 mm (43")、长 1 800 mm (71")	—	—	—	—	590 kg (1 300 lb)	◇	◇	—	◇	◇	—	—	—

\* 水平铲式铲斗  
\*1 加强型铲斗  
\*2 水平铲式加强型铲斗  
\*3 超 V 型斗齿加强型铲斗  
\*4 H 型铲斗  
\*5 2.91 m (9'7") 斗杆 + 1.50 m (4'11") 加长型斗杆

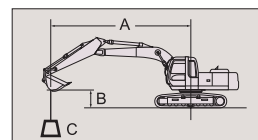
◎ 适用于密度为 1 800 kg/m<sup>3</sup> (3 030 lb/yd<sup>3</sup>) 或以下的物料  
○ 适用于密度为 1 600 kg/m<sup>3</sup> (2 700 lb/yd<sup>3</sup>) 或以下的物料  
□ 适用于密度为 1 100 kg/m<sup>3</sup> (1 850 lb/yd<sup>3</sup>) 或以下的物料  
● 重载作业用  
◇ 斜坡修整作业用  
— 不适用

## 工作范围



	ZAXIS200 / ZAXIS200LC			ZAXIS210H / ZAXIS210LCH		ZAXIS210K / ZAXIS210LCK
斗杆长度	2.22 m (7'3")	2.91 m (9'7")	4.41 m (14'6")*	5.68 m (18'8") H 型动臂 2.91 m (9'7") H 型斗杆	5.68 m (18'8") K 型动臂 2.91 m (9'7") K 型斗杆	—
A 最大挖掘半径 (在地面)	9 250 (30'4")	9 910 (32'6")	11 260 (36'11")	—	9 910 (32'6")	—
A' 最大挖掘半径 (在 151 kN (15 400 kgf, 34 000 lbf) 斗杆)	9 080 (29'9")	9 750 (32'0")	11 100 (36'5")	—	9 750 (32'0")	—
B 最大挖掘深度 (8° 平面)	5 980 (19'7")	6 670 (21'11")	8 160 (26'9")	—	6 670 (21'11")	—
B' 最大挖掘深度 (8° 平面)	5 740 (18'10")	6 490 (21'4")	8 030 (26'4")	—	6 490 (21'4")	—
C 最大切削高度	9 170 (30'1")	9 600 (31'6")	10 220 (33'6")	—	9 600 (31'6")	—
D 最大卸载高度	6 390 (21'0")	6 780 (22'3")	7 410 (24'4")	—	6 780 (22'3")	—
E 最小回转半径	3 530 (11'7")	3 540 (11'7")	3 540 (11'7")	—	3 540 (11'7")	—
F 最大垂直挖深	5 140 (16'10")	6 050 (19'10")	7 540 (24'9")	—	6 050 (19'10")	—
铲斗挖掘力**	151 kN (15 400 kgf, 34 000 lbf)					
斗杆挖掘力**	129 kN (13 200 kgf, 29 100 lbf)					
斗杆挖掘力** (ISO)	136 kN (13 900 kgf, 30 600 lbf)	109 kN (11 100 kgf, 24 500 lbf)	80 kN (8 200 kgf, 17 900 lbf)	109 kN (11 100 kgf, 24 500 lbf)		
斗杆挖掘力** (SAE: PCSA)	131 kN (13 400 kgf, 29 500 lbf)	102 kN (10 400 kgf, 22 900 lbf)	78 kN (8 000 kgf, 17 500 lbf)	102 kN (10 400 kgf, 22 900 lbf)		

不包括履带板凸缘 \* 2.91 m (9'6") 斗杆 + 1.50 m (4'11") 加长斗杆 \*\* 动力增强时



A: 装载半径  
B: 装载点高度  
C: 提升能力

## 米尺计量

ZAXIS200 侧面或 360° 回转时的额定量 正面额定量 单位: 1 000 kg

条件	装载点高度	装载半径												最大距离时			
		3 m		4 m		5 m		6 m		7 m		8 m				米	
动臂 5.68 m	6 m								4.08	*4.34					2.50	*3.90	7.88
斗杆 2.22 m	4 m			*6.69	*6.69	5.24	*5.58	3.88	4.99	2.97	4.66				1.99	3.21	8.69
铲斗	2 m					4.65	7.63	3.55	5.70	2.77	4.45	2.20	3.57	1.82	2.99	8.90	
SAE, PCSA : 0.80 m <sup>3</sup>	0 (地面)					4.34	7.27	3.31	5.44	2.62	4.28	2.11	3.47	1.89	3.12	8.59	
CECE: 0.70 m <sup>3</sup>	-2 m			6.19	*10.1	4.31	7.24	3.26	5.38	2.58	4.24			2.30	3.75	7.65	
履带板 600 mm	-4 m	10.6	*10.6	6.40	*8.96	4.47	7.41	3.40	5.54								

条件	装载点高度	装载半径												最大距离时		
		3 m		4 m		5 m		6 m		7 m		8 m				米
动臂 5.68 m	6 m									3.12	*3.79			2.10	*2.38	8.64
斗杆 2.91 m	4 m					*4.69	*4.69	3.96	*4.34	3.02	*4.14	2.33	3.71	1.71	*2.39	9.37
铲斗	2 m			6.67	*9.43	4.79	*6.95	3.61	*5.71	2.80	4.48	2.21	3.58	1.56	*2.55	9.57
SAE, PCSA : 0.80 m <sup>3</sup>	0 (地面)			6.10	7.80	4.37	7.30	3.32	5.45	2.60	4.27	2.08	3.44	1.61	2.71	9.28
CECE: 0.70 m <sup>3</sup>	-2 m	*7.90	*7.90	6.07	10.6	4.25	7.17	3.20	5.32	2.51	4.17	2.03	3.39	1.90	3.16	8.43
履带板 600 mm	-4 m	10.3	*12.4	6.22	*9.97	4.33	7.27	3.26	5.39							

ZAXIS200LC 单位: 1 000 kg

条件	装载点高度	装载半径												最大距离时		
		3 m		4 m		5 m		6 m		7 m		8 m				米
动臂 5.68 m	6 m								*4.34	*4.34				2.81	*3.90	7.88
斗杆 2.22 m	4 m			*6.69	*6.69	*5.58	*5.58	4.34	*4.99	3.33	*4.68			2.26	3.68	8.69
铲斗	2 m					5.26	*7.77	4.00	*6.26	3.14	5.12	2.50	4.11	2.08	3.44	8.90
SAE, PCSA : 0.80 m <sup>3</sup>	0 (地面)					4.94	8.48	3.76	6.30	2.98	4.94	2.41	4.01	2.16	3.59	8.59
CECE: 0.70 m <sup>3</sup>	-2 m			7.07	*10.1	4.91	8.45	3.71	6.24	2.94	4.90			2.62	4.33	7.65
履带板 600 mm	-4 m	*10.6	*10.6	7.29	*8.96	5.07	*7.44	3.85	*5.98							

条件	装载点高度	装载半径												最大距离时		
		3 m		4 m		5 m		6 m		7 m		8 m				米
动臂 5.68 m	6 m									3.49	*3.79			2.38	*2.38	8.64
斗杆 2.91 m	4 m					*4.69	*4.69	*4.34	*4.34	3.38	*4.14	2.64	*4.05	1.95	*2.39	9.37
铲斗	2 m			7.57	*9.43	5.40	*6.95	4.07	*5.71	3.16	*4.99	2.51	4.12	1.80	*2.55	9.57
SAE, PCSA : 0.80 m <sup>3</sup>	0 (地面)			6.99	*7.80	4.97	8.52	3.77	6.31	2.96	4.93	2.38	3.98	1.86	*2.91	9.28
CECE: 0.70 m <sup>3</sup>	-2 m	*7.90	*7.90	6.95	*11.4	4.85	8.38	3.65	6.18	2.88	4.83	2.33	3.92	2.18	*3.61	8.43
履带板 600 mm	-4 m	11.9	*12.4	7.11	*9.97	4.93	*8.11	3.71	6.25							

注: 1. 额定值根据 SAE J1097 计算。  
2. 机器在坚硬的水平地面时, ZAXIS 系列的提升量不得超过极限负荷的 75%, 或液压功能的 87%。  
3. 装载点指安装在铲斗背面的吊钩 (非标准装置)。  
4. \*表示受液压力限制的负荷极限。

## 米尺计量

ZAXIS210H 侧面或 360° 回转时的额定量 正面额定量 单位: 1 000 kg

条件	装载点高度	装载半径												最大距离时						
		3 m		4 m		5 m		6 m		7 m		8 m				米				
H 型动臂 5.68 m	6 m													3.23	*3.65		2.16	*2.28	8.64	
H 型斗杆 2.91 m	4 m									*4.56	*4.56	4.11	*4.21	3.12	*4.00	2.40	3.83	1.74	*2.29	9.37
H 型铲斗	2 m					6.98	*9.27	5.00	*6.80	3.75	*5.57	2.89	4.64	2.27	3.69	1.60	*2.45	9.57		
SAE, PCSA : 0.80 m <sup>3</sup>	0 (地面)					6.39	*7.64	4.55	7.60	3.45	5.66	2.69	4.42	2.14	3.55	1.64	2.78	9.28		
CECE: 0.70 m <sup>3</sup>	-2 m	*7.75	*7.75	6.36	11.1	4.43	7.46	3.33	5.53	2.60	4.32	2.09	3.50	1.95	3.26	8.43				
履带板 600 mm	-4 m	10.8	*12.3	6.52	*9.80	4.52	7.57	3.39	5.60											

ZAXIS210LCH

条件	装载点高度	装载半径												最大距离时						
		3 m		4 m		5 m		6 m		7 m		8 m				米				
H 型动臂 5.68 m	6 m													3.61	*3.65		*2.28	*2.28	8.64	
H 型斗杆 2.91 m	4 m									*4.56	*4.56	*4.21	*4.21	3.50	*4.00	2.71	*3.91	2.00	*2.29	9.37
H 型铲斗	2 m					7.91	*9.27	5.63	*6.80	4.22	*5.57	3.27	*4.84	2.58	4.24	1.84	*2.45	9.57		
SAE, PCSA : 0.80 m <sup>3</sup>	0 (地面)					7.31	*7.64	5.17	*8.48	3.91	6.55	3.06	5.10	2.45	4.10	1.90	*2.81	9.28		
CECE: 0.70 m <sup>3</sup>	-2 m	*7.75	*7.75	7.27	*11.2	5.05	8.72	3.79	6.41	2.97	5.00	2.40	4.05	2.24	*3.52	8.43				
履带板 600 mm	-4 m	*12.3	*12.3	7.44	*9.80	5.14	*7.95	3.85	6.48											

ZAXIS210K

条件	装载点高度	装载半径												最大距离时								
		3 m		4 m		5 m		6 m		7 m		8 m				米						
K 型动臂 5.68 m	6 m													*3.32	*3.32		*2.25	*2.25	8.64			
K 型斗杆 2.91 m	4 m													*3.85	*3.85	3.43	*3.65	2.66	*3.56	1.95	*2.26	9.37
K 型铲斗	2 m					7.64	*8.58	5.48	*6.27	4.12	*5.11	3.20	*4.43	2.52	4.01	1.80	*2.42	9.57				
SAE, PCSA : 0.80 m <sup>3</sup>	0 (地面)					7.05	*7.60	5.03	*7.83	3.82	6.17	2.99	4.82	2.39	3.89	1.85	*2.78	9.28				
CECE: 0.70 m <sup>3</sup>	-2 m	*7.68	*7.68	7.01	*10.4	4.91	8.13	3.69	6.03	2.90	4.72	2.34	3.83	2.19	*3.49	8.43						
履带板 600 mm	-4 m	*11.3	*11.3	7.17	*9.05	5.00	*7.32	3.75	*5.96	2.98	*4.74					3.23	*4.21	6.79				

ZAXIS210LCK

条件	装载点高度	装载半径												最大距离时								
		3 m		4 m		5 m		6 m		7 m		8 m				米						
K 型动臂 5.68 m	6 m													*3.32	*3.32		*2.25	*2.25	8.64			
K 型斗杆 2.91 m	4 m													*3.85	*3.85	*3.65	*3.65	2.99	*3.56	2.22	*2.26	9.37
K 型铲斗	2 m					8.58	*8.58	6.15	*6.27	4.62	*5.11	3.59	*4.43	2.85	*4.01	2.06	*2.42	9.57				
SAE, PCSA : 0.80 m <sup>3</sup>	0 (地面)					7.60	*7.60	5.69	*7.83	4.31	*6.20	3.39	*5.18	2.72	4.47	2.12	*2.78	9.28				
CECE: 0.70 m <sup>3</sup>	-2 m	*7.68	*7.68	7.98	*10.4	5.56	*8.16	4.18	*6.59	3.29	5.44	2.67	4.41	2.49	*3.49	8.43						
履带板 600 mm	-4 m	*11.3	*11.3	8.14	*9.05	5.65	*7.32	4.25	*5.96	3.37	*4.74					3.64	*4.21	6.79				

注: 1. 额定值根据 SAE J1097 计算。  
2. 机器在坚硬的水平地面时, ZAXIS 系列的提升量不得超过极限负荷的 75%, 或液压功能的 87%。  
3. 装载点指安装在铲斗背面的吊钩 (非标准装置)。  
4. \*表示受液压力限制的负荷极限。